

好樂地 輕質文化石

大片接合 艷麗逼真
輕鬆打造安全的浮雕牆



標定水平與放樣

一般牆面建議施作前以骨料加底板的方式取得平整介面，如原牆體為輕隔間牆即可直接施作，從下到上標定出水平位置的參考線，確認浮雕牆板安裝的位置。



塗抹上膠

請使用環保型萬用膠（低 VOC 揮發性溶劑萬用膠）或環氧樹脂，並以披土刀均勻塗抹於板背突出處，尤其針對邊緣務必塗抹確實。



對齊拼接

拼接時先以水平方向插入前板之企口處，並施力推擠確認拼接處溝縫與板面溝距相似，再以掌腹或橡膠槌輕輕敲板子的上緣，以確認下企口與下板緊密接合。



加強固定

以螺絲於企口處加強固定，如底板為木質板材，亦可使用氣釘槍斜釘來加強固定，但不建議使用蚊釘。



收邊與裁切

確實測量收邊長度，板子可使用手鋸、手提圓鋸或電動鋸機裁切，請勿使用轉速過高的圓鋸機如切石機，以避免裁切邊產生灼傷現象。



填縫與補色

完成後僅需針對溝縫的拼接處以環氧樹脂進行填縫，再以相同顏色之壓克力漆進行補色，請注意壓克力漆室內外有分別，請勿使用錯誤。



產品優勢

傳統石材色彩單調笨重，搬動時又經常發生碰撞損傷問題，因此美國在上一個世紀，率先研發出輕薄石片狀的文化石因應裝潢市場需求。在二十一世紀的今天，全新概念的好樂地輕質文化石質輕耐久，每件作品都是純手工塗裝，再以多層烤漆保護，造型立體自然，色彩鮮豔逼真，且款式多樣從天然岩層、復古磚牆到浮雕石材等多樣花色可供選擇，施作採用乾式拼貼榫接方式施工，能輕鬆快速完工，有效節省施工費。

室外
適用

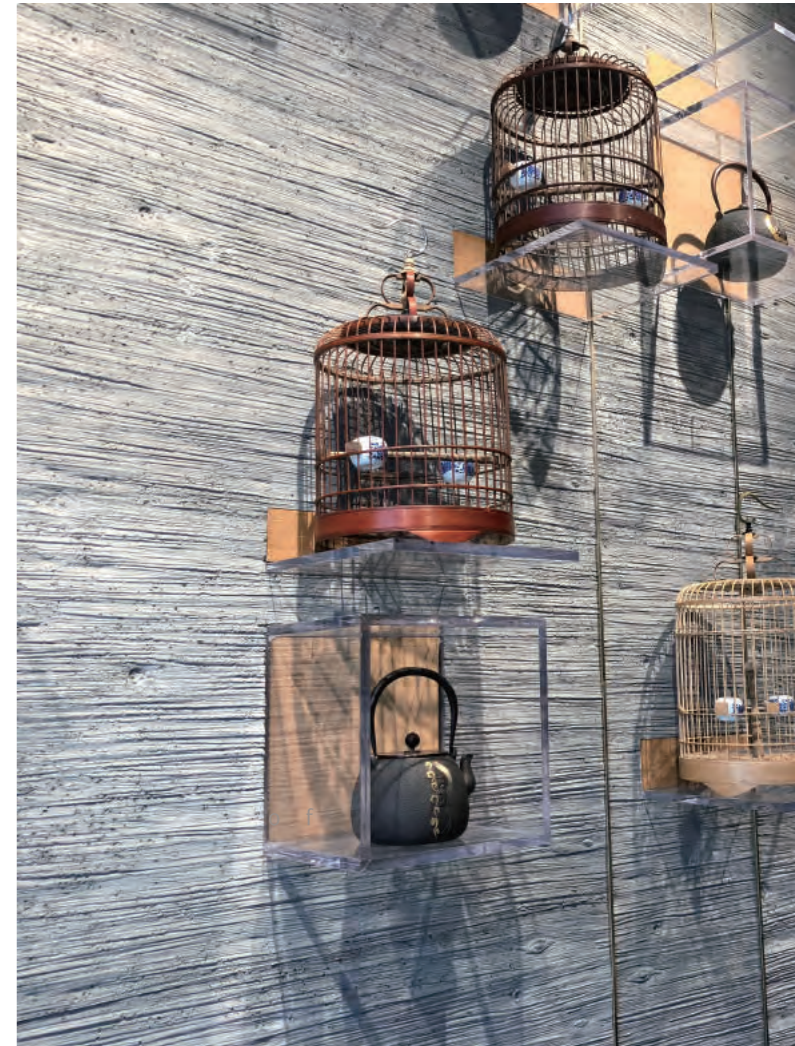
室內
適用

產品介紹

主體採PU阻燃改性聚氨酯，表層使用高級氟碳漆塗裝，讓牆面外觀容易清潔維護，有別於石材怕潮、易吸髒變黑及易落粉塵，好樂地輕質文化石材質富彈性不易變形，是真正兼具耐候與安全的輕質文化石。加上防潮、隔熱、保溫的優點，室內外都可使用，無論貨櫃屋、遊牧小屋、度假屋、一般居住室內外環境、或商業空間等場域皆適合，讓您的創意空間兼具美觀與節能的雙重優點。

應用範圍

透天厝、別墅、汽車旅館、休閒農場、商場、店面、住家、造型牆、浴室及室內外裝潢。



物理特性

防火檢測	ASTM E84-13a	Class A
導熱係數	$\leq 0.022W/(m \cdot K)$	
吸水率	1.7%	
垂直抗拉強度	0.32MPa	
有機揮發物	DIN EN16000-9/-11	0.1mg/m ³

※如需完整物理特性數據報告，請與本公司聯絡。



POLO 磚
1115 × 615 × 25 mm



千層石
1210 × 770 × 30 mm



火紅磚
1094 × 613 × 23 mm



古白磚
1094 × 613 × 23 mm



白玉石
600 × 300 × 22 mm



仿古磚
1065 × 570 × 20 mm



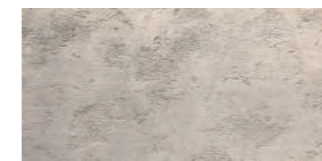
自然石 - 岩燒
1195 × 595 × 35 mm



礁岩石
1223 × 327 × 38 mm



預鑄牆-鑄模
600 × 1200 × 20 mm



預鑄牆-斑紋
600 × 1200 × 20 mm



預鑄牆-刷紋
600 × 1200 × 20 mm